

DUROSAVE® technologie - náš přínos pro trvalé betonové povrchy se snadnou údržbou.

Naše produkty s technologií DUROSAVE® mohou být vyrobeny na objednávku.

Beton má, jako přírodní kámen, jemnou kapilární strukturu, do které může vniknout vlhkost a znečištění. Technologie DUROSAVE® je součástí výrobního procesu a je proto trvale spojena s kamenem. Chrání kámen ze všech stran. Podle faktoru systému DUROSAVE® nepronikne voda a znečištění vůbec nebo velmi málo. Znečištění je možné snadno odstranit vodou a jemným čističem na venkovní plochy. A plochy není nutné čistit tak často.

Trvalá ochrana s dlouhodobým účinkem

DUROSAVE® je součástí výrobního procesu, ochrana pronikne skrz celou dlažbu nebo desku a stane se její částí. Oproti vpregnacím a povrchovým úpravám je tak technologie DUROSAVE® odolná vůči mechanickému zatížení a povětrnostním vlivům – to je rozhodující výhoda. Barva a povrch jsou trvale zapečetěny a chráněny, zvětrávají výrazně méně než betonové dlažby a desky bez povrchové úpravy nebo s běžnou povrchovou úpravou.

Přes 10 let prověřováno v praxi

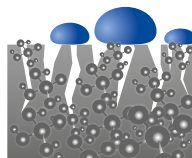
Technologie hloubkové ochrany DUROSAVE® nenahrazuje čištění. Stará se o to, aby byly naše výrobky vysoce odolné vůči nečistotě, k tomu je lze mnohem snáze čistit, a to při delších intervalech. Tím technologie hloubkové ochrany DUROSAVE® dlouhodobě zajišťuje atraktivitu a hodnotu ploch pro majitele, investory a uživatele! Kvalita pobytu se tím výrazně zvýší.

Běžný povrch, bez hloubkové ochrany

Voda a nečistota může vniknout do pórů a kapilárních struktur nechráněného betonového povrchu. Znečištění lze tak odstranit mnohem hůře než u hloubkově chráněných povrchů.



DUROSAVE®

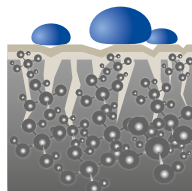


DUROSAVE® INTRA Hloubková ochrana (DTI100)

Lícni beton získá během procesu výroby chemicko-fyzikální trvalé zapečetění zevnitř. Povrchy s DTI100 odpuzují tekutiny a nečistoty a lze je neustále znatelně snáze vyčistit.



DUROSAVE®

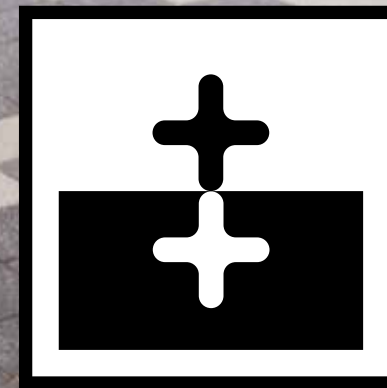


DUROSAVE® EXTRA Hloubková ochrana (DTE700)

Jádrový a lícni beton získají během procesu výroby chemicko-fyzikální trvalé zapečetění. V dodatečném zušlechťovacím procesu se nanese dvouvrstvé transparentní povrstvení odolné vůči UV záření a neodděodlehčeny se spojí s povrchem. Póry betonového povrchu se trvale uzavřou. Povrchy s DTE700 jsou chráněny před vniknutím nečistot a lze je snadno vyčistit.

DUROSAVE® vlastnosti hloubkové ochrany	DTI100	DTE700
zintenzivňuje barvu a lehký hedvábně matný lesk		++
trvale barevně zušlechťený	+	++
redukce pohlcování nečistot	+	++
redukce přilnavosti živýkačky		++
usnadnění čištění	+	++
vhodné pro vnitřní/zastřešené prostory		++
odolnost vůči mrazu a soli	++	++
zpomalující růst řas a mechu	+	++
bez nutnosti dodatečné vpregnace	++	++

Charakteristika: + lehká ++ silná



DUROSAVE®